

HEIZMOBIL - 50 KW

MW50



HEIZLEISTUNG
50 KW



KRAFTSTOFFVERBRAUCH
5,48 l/h



Abbildung ähnlich

Allgemein

Maximale Temperaturen 80°C / 60°C

Mischerkreis: vorhanden

Pumpe primär/sekundär

Kessel Viessmann Vitola 300

Öl-Brenner: Vi-Bluetwin

Öl-Verbrauch: 5,48 l/h

Tankinhalt: 1.000 l

Anschlüsse

Stromanschluss 16A CEE Stecker

Heizungsanschlüsse DN 25 GEKA

Anschl. f. Zusatztank: vorhanden

Weiteres

Abgasanlage: DN 150

Sicherheitsventil sek.: 3 bar

Anforderung Heizungswasser: VDI 2035

MAG prim/sek: 35 l / 80 l

Abmessungen und Bauart

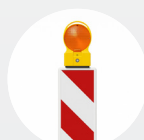
Länge x Breite x Höhe 4825 x 2140 x 2700 mm

Bauart Anhänger

Wir bieten Ihnen das komplette Zubehör um Ihr System zu vervollständigen.



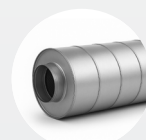
Vandalismus-
schutz



Warnbarke



Heizungsschlauch



Schalldämpfer



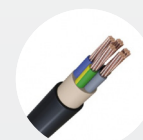
Dieseltank Extern



Online Steuerung



Stromverteiler



Kabel