

## HEIZMOBIL - 70 KW

MW70



HEIZLEISTUNG  
**70 kW**



KRAFTSTOFFVERBRAUCH  
**7,5 l/h**



Abbildung ähnlich

### Allgemein

Maximale Temperaturen	80°C / 60°C
Mischerkreis:	vorhanden
Pumpe primär/sekundär	
Kessel	Buderus Log G215
Öl-Brenner:	Giersch R20V
Öl-Verbrauch:	7,5 l/h
Tankinhalt:	1.000 l

### Anschlüsse

Stromanschluss	16A CEE Stecker
Heizungsanschlüsse	DN 25 GEKA
Anschl. f. Zusatztank:	vorhanden

### Weiteres

Abgasanlage:	DN 150
Sicherheitsventil sek.:	3 bar
Anforderung Heizungswasser:	VDI 2035
MAG prim/sek:	50 l / 100 l

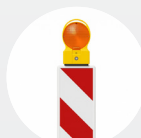
### Abmessungen und Bauart

Länge x Breite x Höhe	4265 x 1980 x 2000 mm
Bauart	Anhänger

Wir bieten Ihnen das komplette Zubehör um Ihr System zu vervollständigen.



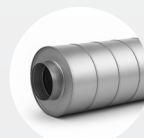
Vandalismus-  
schutz



Warnbarke



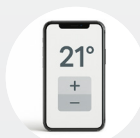
Heizungsschlauch



Schalldämpfer



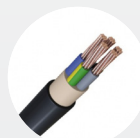
Dieseltank Extern



Online Steuerung



Stromverteiler



Kabel