

## HEIZMOBIL - 200 KW

MW200



HEIZLEISTUNG  
**200 kW**



KRAFTSTOFFVERBRAUCH  
**20,01 l/h**



Abbildung ähnlich

### Allgemein

Maximale Temperaturen	80°C / 60°C
Mischerkreis:	optional/ext.
Pumpe primär/sekundär	Stratos 50 / 1-10
Kessel	Vi Vitoplex 200
Öl-Brenner:	Weishaupt WL 30
Öl-Verbrauch:	20,01 l/h
Tankinhalt:	1.000 l

### Anschlüsse

Stromanschluss	16A CEE Stecker
Heizungsanschlüsse	Storz C
Anschl. f. Zusatztank:	vorhanden

### Weiteres

Abgasanlage:	DN 200
Sicherheitsventil sek.:	3 bar
Anforderung Heizungswasser:	VDI 2035
MAG prim/sek:	80 l / 200 l

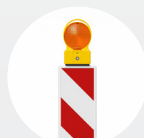
### Abmessungen und Bauart

Länge x Breite x Höhe	3930 x 2060 x 2093 mm
Bauart	Anhänger

Wir bieten Ihnen das komplette Zubehör um Ihr System zu vervollständigen.



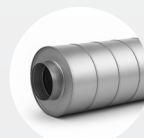
Vandalismus-  
schutz



Warnbarke



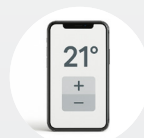
Heizungsschlauch



Schalldämpfer



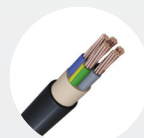
Dieseltank Extern



Online Steuerung



Stromverteiler



Kabel