

HEIZMOBIL - 440 KW

MW440



HEIZLEISTUNG
440 kW



KRAFTSTOFFVERBRAUCH
44,01 l/h



Abbildung ähnlich

Allgemein

Maximale Temperaturen	80°C / 60°C
Mischerkreis:	optional/ext.
Pumpe primär/sekundär	Stratos 80/1-6 Stratos 80/1-12
Kessel	Viessmann Vitoplex
Öl-Brenner:	Weishaupt WL 40
Öl-Verbrauch:	44,01 l/h
Tankinhalt:	1.000 l / 3.000 l

Anschlüsse

Stromanschluss	16A CEE Stecker
Heizungsanschlüsse	Storz B
Anschl. f. Zusatztank:	vorhanden

Weiteres

Abgasanlage:	DN 250
Sicherheitsventil sek.:	3 bar / 6 bar
Anforderung Heizungswasser:	VDI 2035
MAG prim/sek:	80 l

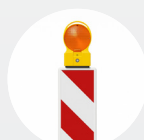
Abmessungen und Bauart

Länge x Breite x Höhe	5900 x 2410 x 2701 mm
Bauart	Anhänger

Wir bieten Ihnen das komplette Zubehör um Ihr System zu vervollständigen.



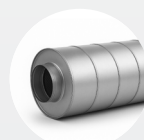
Vandalismus-
schutz



Warnbarke



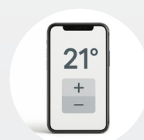
Heizungsschlauch



Schalldämpfer



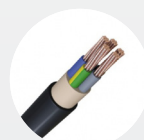
Dieseltank Extern



Online Steuerung



Stromverteiler



Kabel